

COME AIUTARE A REALIZZARE IL NUOVO PIAZZALE DELLA CHIESA DEL SACRO CUORE ?

Ecco alcune possibilità:

1. Le offerte raccolte nelle Messe al Sacro Cuore della prima domenica del mese.
2. Le offerte mensili come autotassazione. Ci permettono di pianificare le entrate e di conseguenza di programmare le uscite.
3. Mutui graziosi presso privati: cioè sono offerte che si possono dare alla parrocchia, la quale si impegna a restituirli a interessi zero, su richiesta dell'offerente o fra 5 anni cioè nel 2026. Ci permette di avere un fondo cassa subito utilizzabile.
4. Le offerte deducibili per partita IVA e detraibili per chi non ha partita IVA. Chiedere a don Christian.
6. Le offerte in occasione di ricorrenze particolari: battesimi, comunioni, anniversari, funerali, ecc.
7. I gruppi parrocchiali possono organizzare opportune iniziative. Chiedere a don Alessandro.

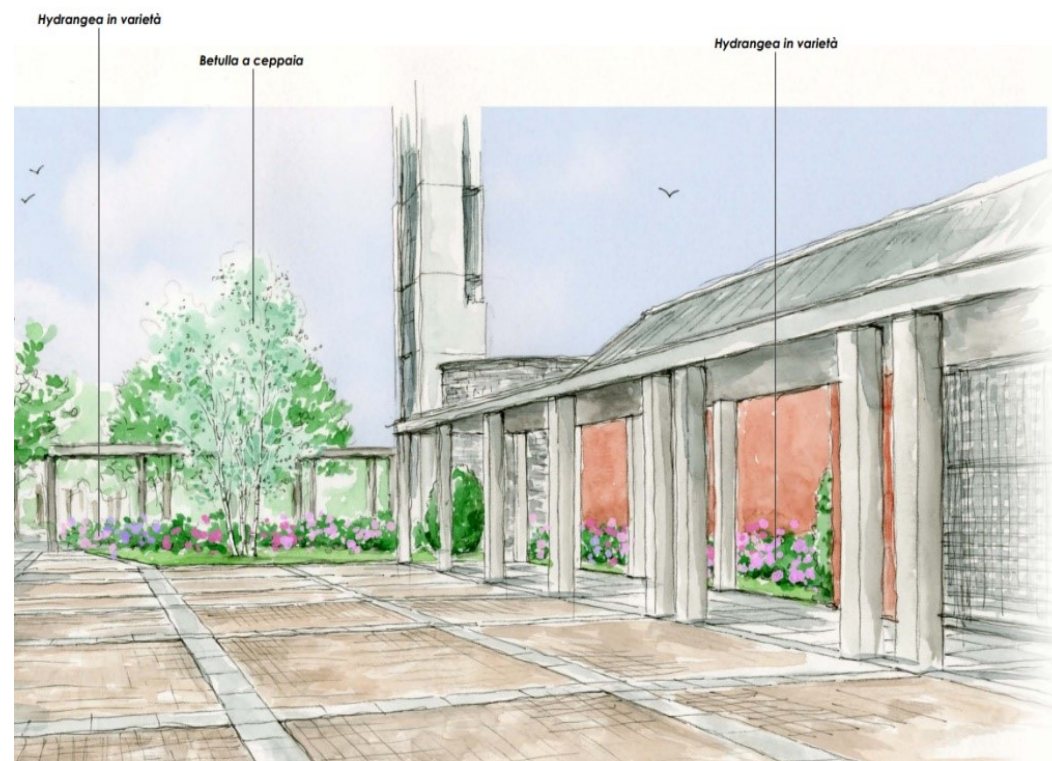
Conto Corrente per le offerte:

Creval IBAN IT15T0521611020000000003000

Indicare la causale: Pro Piazzale Chiesa Sacro Cuore

SONDRIO PARROCCHIA SANTI GERVASIO E PROTASIO

14 febbraio 2021



Disegno Ratti Flora (CO)

NUOVO PIAZZALE CHIESA DEL SACRO CUORE

PREMESSA

La Chiesa del Sacro Cuore, realizzata nei primi anni Novanta a seguito dello sviluppo del quartiere cittadino, è stata consacrata nel 1993 dal Vescovo di Como Monsignor Alessandro Maggiolini.

Edificata su progetto dello Studio Cattaneo e Polin associati, la chiesa fa parte di un vasto ed organico intervento, comprendente l'oratorio, la canonica, gli uffici e le annesse aree ricreative, operato attraverso il recupero dell'area di un'area produttiva dismessa.

Le pavimentazioni esterne dell'edificio non sono state realizzate, il massetto provvisorio, col trascorrere del tempo ha subito un significativo degrado causato dagli agenti atmosferici, dai mezzi per lo sgombero della neve e dallo spargimento del sale antigelo. La corrosione del cemento ha determinato la presenza di numerose buche che rendono assai difficoltoso il transito pedonale.

Al degrado dei materiali si associa quello del complesso architettonico destinato al culto e all'educazione, che in considerazione della sua importante funzione per tutto il quartiere, non può essere ulteriormente trascurato.



Stato attuale

PROGETTO

Il costo dei lavori per la sistemazione del Piazzale Nord (Primo Lotto – mq. 940) comprendente la demolizione e il rifacimento del sottofondo, la predisposizione degli impianti di illuminazione e di automazione, la nuova pavimentazione e le opere edili connesse, ammonta a € 100.0000 compresa IVA e spese tecniche.

L'inizio dei lavori è previsto entro la Primavera 2021

PROPOSTA

Il programma di completamento delle tre aree circostanti la chiesa del S. Cuore a Nord, Ovest e Sud, è organizzato per lotti separati.

Il primo lotto di lavori riguarda il piazzale Nord.

Il progetto riprende in parte il disegno originario della pavimentazione esterna a maglia quadrata, replicando lo schema esistente all'interno della chiesa.

Viene invece presentata una nuova proposta per la delimitazione degli spazi esterni ampliando l'area verde con una grande aiuola a lato del campanile, piantumata con una betulla e bordure di ortensie. E' mantenuta la pianta di tiglio sul lato opposto, a Ovest, dove le aiuole saranno rettificate ridefinendo le superfici pavimentate.

La realizzazione della nuova pavimentazione comporterà la demolizione del massetto esistente e la posa di blocchetti in cemento su nuovo sottofondo con spessori adatti al passaggio di automezzi. La scelta della finitura è improntata anche a motivi di economicità. Il disegno a riquadri, le cui dimensioni sono determinate dall'interasse dei pilastri del portico, sarà delimitato da fasce del medesimo materiale di colore in contrasto con quello le campiture.

L'accessibilità pedonale sarà migliorata con la costruzione di una nuova scala, che dal porticato Est conduce sul piazzale e con la formazione di nuove pendenze per eliminare il dislivello tra il portico Nord e l'ingresso laterale della chiesa.

L'accesso carraio da Via Aldo Moro sarà provvisto di barriera mobile per mezzo di due pistoni a scomparsa. E' prevista la predisposizione delle tubazioni per l'impianto elettrico e la posa delle fondazioni per i pali di illuminazione.

